

Zeelandroute mit Rad und Schiff, MS NORMANDIE

Mit Rad & Schiff den Oosterschelde Nationalpark entdecken

Individuelle Radreise von
SE-TOURS GmbH



500027

 Tourenrad-Tour

 8 Tage / 7 Nächte

Unterkunft: Schiff

Etappenlänge: 35 bis 50 km, d. 43 km

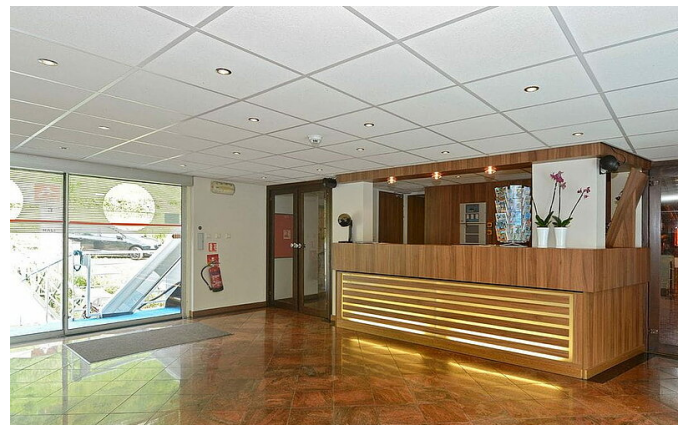
Kindertauglich: nein

Anreise 2024

Samstag: 25.05.2024, 01.06.2024, 08.06.2024,

15.06.2024, 03.08.2024, 10.08.2024,

17.08.2024 und 24.08.2024



Die Provinz Zeeland, auch Land im Meer genannt liegt ganz im Westen der Niederlande und besteht zum größten Teil aus Inseln und Halbinseln. Die Meeresarme Ooster- und Westerschelde reichen bis tief in die zeeländische Landschaft. Der Oosterschelde Nationalpark, größter Nationalpark der Niederlande, gehört zu den artenreichsten Lebensräumen Europas und wenn die Wassermassen sich bei Ebbe zurückziehen, dann tummeln sich auf den freigelegten Sandbänken viele verschiedene Vogelarten zwischen den Seehunden. Radeln Sie mit uns von der energiegeladenen Stadt Rotterdam – die Stadt steht für lockeres und unkompliziertes Miteinander wie keine andere Stadt der Niederlande – in die Provinz Zeeland. Entdecken Sie die historischen Städte Zierikzee, Middelburg und die Deltawerke, die beeindruckendsten Sturmflutwehre Hollands. Und probieren Sie köstliche Miesmuscheln, Austern oder den Oosterschelde-Hummer. Einen Stopp in einem der zahlreichen Fischrestaurants sollten Sie nicht versäumen!

Reisebeschreibung

Tag 1: Anreise nach Rotterdam / Schifffahrt Rotterdam – Dordrecht

Individuelle Anreise nach Rotterdam. Um ca. 16:00 Einschiffung. Vielleicht haben Sie vorher noch Zeit die großartige Markthalle von Rotterdam zu besuchen. Die Niederländer sagen, sie sei „ihre „Antwort auf die Sixtinische Kapelle“. Um ca. 18:00 Uhr Schifffahrt in die älteste Stadt Hollands, nach Dordrecht, eindrucksvoll zwischen drei großen Flüssen gelegen.

Tag 2: Dordrecht – Willemstad – Hellevoetsluis, Radtour, ca. 45 km

Am frühen Morgen bringt Sie Ihr Schiff nach Willemstad, eine kleine sehenswerte Festungsstadt aus dem 17./18. Jahrhundert. Der beschauliche Ort besticht durch den fangfrischen Fisch, den man in einem von vielen Restaurants kosten kann. Hier starten Sie Ihre erste Radtour. Sie überqueren das Binnengewässer Haringvliet über den Volkerakdam und radeln durch freie Felder und malerische Bauerndörfer in den beliebten Wassersportort Hellevoetsluis.

Tag 3: Hellevoetsluis – Bruinisse, Radtour ca. 45 km

Bevor Sie mit Ihrer Radtour starten, sollten Sie eine Entdeckungstour durch den großflächigen Hafen und einen Abstecher zum alten Leuchtturm im Süden der Stadt unternehmen. Sie radeln über den Haringvliet und durch kleine Dörfer wie Stellendam, landwirtschaftlich geprägte Orte wie Melissant und Wassersportorte wie Herkingen mit großem Jachthafen. Über den Grevelingendam radeln Sie in das Muscheldorf Bruinisse. Ein Spaziergang durch den Hafen im Norden der Stadt ist ein Muss für jeden Besucher.



Tag 4: Bruinisse – Veere, Radtour ca. 46 km

Heute können Sie während Ihrer Radtour das „Watersnoodmuesum“ besuchen. Hier erfahren Sie alles zur großen Flutkatastrophe 1953 und zum „ertrunkenen“ Dorf Viane, das überschwemmt und nie wieder aufgebaut wurde. Weiter in Richtung Zierikzee, das zu den 10 schönsten niederländischen Denkmalstädten zählt. Hoch über der Stadt ragt der „Dicke Turm“ auf. Ein Abstecher ins historische Zentrum lohnt sich. Anschließend fahren Sie weiter über die Zeelandbrug – ein beeindruckendes Bauwerk von 5 km Länge, erbaut auf 54 Pfeilern – zu Ihrem Tagesziel – das Hafenstädtchen Veere. Wo früher reich beladene Schiffe aus Schottland anlegten, liegen heute imposante Yachten.

Tag 5: Veere – Neeltje Jans – Veere, Radrundtour ca. 35 – 50 km

Erleben Sie auf der heutigen Radtour das „Bilderbuch Holland“. Entdecken Sie die ehemalige Arbeitsinsel Neeltje Jans, die extra für den Bau des Sturmflutwehrs der Oosterschelde, das beeindruckende Bauwerk der Deltawerke, aufgespült worden ist. Sie haben die Möglichkeit, die Schleusen nicht nur aus nächster Nähe, sondern auch von innen zu bewundern. Der angrenzende Freizeitpark „Deltapark“ gibt einen Einblick in das Leben der Seelöwen und in die Unterwasserwelt der Oosterschelde (fakultativ).

Tag 6: Veere – Middelburg – Veere / Schifffahrt Veere – Dordrecht, Radrundtour ca. 40 km

Erster Stopp Ihrer Radrundtour ist Middelburg, die Hauptstadt Zeelands. Die Stadt blickt auf eine reiche Vergangenheit zurück und war einst nach Amsterdam die wichtigste Stadt der Niederlande. Zahlreiche Geschäfte und Cafés laden zum Besuch ein. Während eines Stadtrundgangs (fakultativ) haben Sie Gelegenheit, allerhand Interessantes und Wissenswertes über die bezaubernde Stadt zu erfahren. Weiter geht's durch die malerische, typisch holländische Landschaft auf der Halbinsel Walcheren. Weite Strände, Wälder und Dünen erwarten Sie. Nirgendwo in den Niederlanden scheint die Sonne so oft und lange wie hier.

Tag 7: Dordrecht – Rotterdam, Radtour ca. 40 - 42 km

Auf der letzten Rad-Etappe erleben Sie die bekanntesten Windmühlen der Niederlande am Kinderdijk. Die 19 noch gut erhaltenen Mühlen stammen aus dem 18. Jahrhundert und wurden von der UNESCO zum Weltkulturerbe ernannt. Ein Besuch lohnt sich! Weiter führt Sie Ihr Weg am Fluss Maas entlang bis nach Rotterdam. Nutzen Sie die Gelegenheit zu einer Hafensrundfahrt durch den größten Tiefwasserhafen Europas und bewundern Sie die Skyline und beeindruckende Architektur vom Wasser aus.

Tag 8: Abreise von Rotterdam

Ausschiffung bis 09:00 Uhr und individuelle Heimreise.



Kategoriepreise in €: Saison 1 25.05.2024 , 01.06.2024 , 08.06.2024 , 15.06.2024 , 03.08.2024 , 10.08.2024 , 17.08.2024 , 24.08.2024

- MS NORMANDIE, Zeelandroute, Oberdeck: 1.199,00
- 2-Bett-Kabine achtern: 1.149,00
- 2-Bett-Kabine achtern zur Einzelnutzung: 1.723,50
- 1-Bett-Kabine: 1.599,00
- 2-Bett-Kabine zur Einzelnutzung: 1.798,50
- MS NORMANDIE, Zeelandroute, Hauptdeck: 1.049,00
- 2-Bett-Kabine zur Einzelnutzung: 1.573,50

Ihr Schiff

MS NORMANDIE

An Bord des gemütlichen Mittelklasseschiffes **MS NORMANDIE** erwartet Sie eine persönliche und familiäre Atmosphäre. Auf dem Oberdeck befindet sich der freundliche Panoramalounge mit Bar, auf dem Hauptdeck das geschmackvolle Restaurant (kein direkter Zugang vom Kabinenbereich). Das großzügige Sonnendeck verfügt über Sitzgruppen und Liegestühle.

Betten: 100 Kabinengröße: 10-11 m² Crew: 17 Länge: 91,20 m Breite: 10,50 m Tiefgang: 1,60 m MS NORMANDIE

An Bord des gemütlichen Mittelklasseschiffes **MS NORMANDIE** erwartet Sie eine persönliche und familiäre Atmosphäre. Auf dem Oberdeck befindet sich der freundliche Panoramalounge mit Bar, auf dem Hauptdeck das geschmackvolle Restaurant (kein direkter Zugang vom Kabinenbereich). Das großzügige Sonnendeck verfügt über Sitzgruppen und Liegestühle.

Die MS NORMANDIE hat insgesamt neunundvierzig 2-Bett-Kabinen und zwei 1-Bett-Kabinen. Alle 2-Bett-Kabinen auf Haupt- und Oberdeck sind ca. 10-11 m² groß und mit zwei unteren Betten, Dusche/WC, TV, Safe (Kautions), Föhn, zentral geregelter Klimaanlage und einem Panoramafenster ausgestattet. Die Fenster auf dem Oberdeck lassen sich öffnen. Die 1-Bett-Kabinen sind kleiner (ca. 7 m²) und verfügen über ein unteres Bett.

Betten: 100 Kabinengröße: 10-11 m² Crew: 17 Länge: 91,20 m Breite: 10,50 m Tiefgang: 1,60 m Schiff entdecken

Infos



Parkmöglichkeit in Rotterdam (vorbehaltlich Änderung, Stand Mai 2023)

Zum Beispiel:

“Parkeergarage de Boompjes“ Rotterdam: Parkhaus unweit des Schiffsanlegers (ca. 10 Minuten zu Fuß), ca. € 25,- je 24 Stunden

Valet Parking auf einem bewachten Parkplatz in Rotterdam (Holiday Extras): Am Anreisetag wird Ihr PKW an der Anlegestelle in Empfang genommen und am Abreisetag zurück zum Schiff gebracht.

Die Reservierung erfolgt direkt über die Firma Holiday Extras. Nähere Informationen finden Sie unter

www.se-tours.de/de/service/parkplatz-amsterdam-und-rotterdam

Kosten bis zu ca. € (€170,-/Woche (Tarif nach Auslastung)).

Ausstattung der Leihräder:

- 7-Gang-Unisex-Tourenräder und 8-Gang E-Bikes der Firma Velo de Ville als Sonderanfertigung für SE-Tours
- mit Handbremse, Freilauf oder Rücktrittbremse (bitte bei Buchung als unverbindlichen Kundenwunsch angeben)
- inkl. Gepäckträgertasche und Leihradversicherung.
- E-Bikes sind nur begrenzt verfügbar
- Bitte geben Sie bei Buchung Ihre Körpergröße an.

Mit SE-Tours sicher unterwegs: Wir empfehlen Ihnen, einen Fahrradhelm zu tragen. Bitte bringen Sie Ihren eigenen Fahrradhelm mit (an Bord nicht erhältlich).

Einschiffung: ab 16 Uhr • **Ausschiffung:** bis 09:00 Uhr. **Mitnahme eigener Räder:** Aufgrund des begrenzten Platzangebotes auf dem Sonnendeck ist die Mitnahme des eigenen Rades nur auf Anfrage und nur begrenzt möglich. Wir schließen jede Haftung für Verlust, Diebstahl, Schäden – das gilt auch für Transportschäden vom Schiff an Land und zurück aus. • **Radtouren:** Individuell und ungeführt. Alle genannten Kilometer-Angaben sind circa-Entfernungen der empfohlenen Radtouren. • **Radstrecken/Schwierigkeitsgrad:** Die in großer Zahl vorhandenen Fahrradwege machen Holland zu einem Paradies für Radfahrer. Die Strecken sind in der Regel flach und können als einfach eingestuft werden. • **Bordsprache:** Deutsch, Englisch • **Ausflugsprogramm:** Ausschließlich direkt an Bord buchbar. Eine Kurzbeschreibung erhalten Sie mit den Reiseunterlagen. Je nach Teilnehmerzusammensetzung werden die Ausflüge ggf. bilingual Deutsch-Englisch angeboten. • **Urlaubsgepäck:** Wir empfehlen gute Regenkleidung, Fahrradhelm, Sonnenhut sowie Sportschuhe. • **Fahrplan- und Programmänderungen:** sind



grundsätzlich vorbehalten. Wenn z.B. wegen Niedrig-, Hochwasser oder Schlechtwetter eine Strecke nicht befahren werden kann, behält sich der Kapitän das Recht vor, die Route zu Ihrer Sicherheit zu ändern (dies ist kein kostenloser Rücktrittsgrund). Gleiches gilt bei behördlich angeordneten, im Vorfeld nicht bekannt gegebenen Schleusen- und/oder Brückenreparaturen.. • **Reisedokumente:** EU-Staatsangehörige (bei denen keine besonderen Verhältnisse vorliegen, z.B. doppelte Staatsbürgerschaft, Erstwohnsitz im Ausland oder vorläufig ausgestellte Reisedokumente), benötigen für diese Reise einen gültigen Personalausweis oder Reisepass, der nach Reiseende noch mind. 6 Monate gültig sein muss. Sollten Sie eine andere Staatsbürgerschaft bzw. mehrere Staatsbürgerschaften besitzen oder wenn Sie besondere gesetzliche Bestimmungen zu beachten haben, so informieren Sie sich bitte über die jeweiligen Visa- und Einreisebestimmungen bei Ihrem zuständigen Konsulat. • Diese Reise ist für Menschen **mit eingeschränkter Mobilität nicht geeignet.**

Mindestteilnehmerzahl: 60 Personen (muss bis 21 Tage vor Reiseantritt erreicht sein). Sie können jederzeit nach Buchung von der Reise zurücktreten. Stornierungsgebühren entnehmen Sie bitte den Reisebedingungen. Es gelten die Reisebedingungen des Veranstalters: SE-Tours GmbH, Am Grollhamm 12a, 27574 Bremerhaven. Wir empfehlen den Abschluss einer Auslandskrankenversicherung mit Rücktransport, einer Unfall-, Gepäck- und Reiserücktrittskostenversicherung.



Leistungen

- 7 Nächte in Außenkabinen in der gebuchten Kabinenkategorie
- Programm gemäß Reiseverlauf ab/bis Rotterdam
- Alle Häfen- und Schleusengebühren
- Tägliche Kabinenreinigung, Bettwäsche- und Handtuchwechsel nach Bedarf
- Begrüßungsgetränk
- Vollpension: 7x Frühstücksbuffet, 6x Lunchpaket für Fahrradtouren oder Mittagssnack, 6x Kaffee und Tee am Nachmittag, 7x 3-Gang-Abendessen
- Tägliche Radtourenbesprechung
- Routenbuch für individuelle Touren 1x pro Kabine
- GPS-Daten für die Radtouren
- SE-Tours-Bordreiseleitung

Zusatzkosten

- An- und Abreise, Parkgebühren, Transfers, Fahrradmiete, Eintrittsgelder und Ausflüge, Stadtpläne, Fährggebühren und Gebühren für den Waterbus, Trinkgelder, Getränke und Ausgaben des persönlichen Bedarfs, Reiseversicherungen
- Kategoriepreise siehe Reisebeschreibung
- 7-Gang Leihrad mit Rücktrittbremse 89,00€
- 7-Gang Leihrad mit Freilauf 89,00€
- Elektrorad mit Rücktrittbremse 199,00€
- Elektrorad mit Freilauf 199,00€

Anreise und Basis-Preise 2024

ab **1.049,- €** (EZ ab 1.599,- €)

Samstag: 25.05.2024, 01.06.2024, 08.06.2024,
15.06.2024, 03.08.2024, 10.08.2024, 17.08.2024
und 24.08.2024

